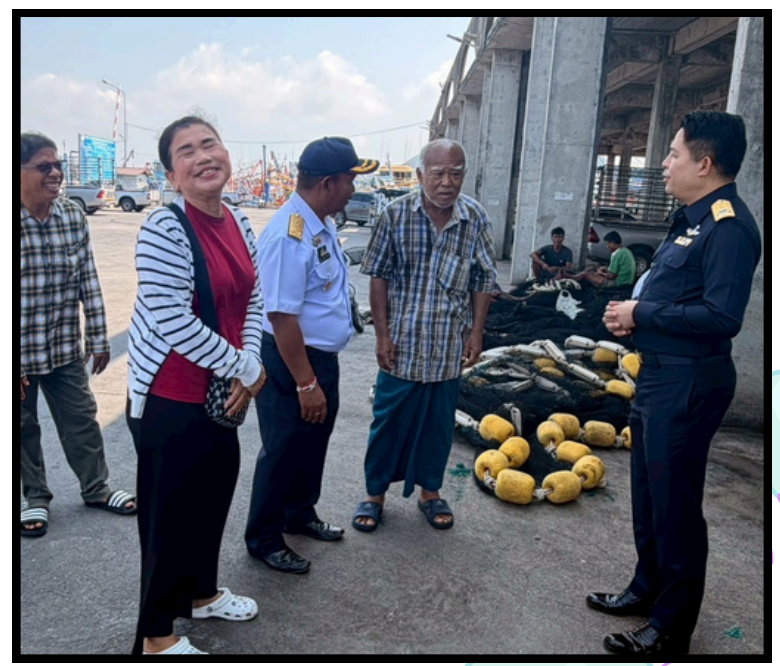




ด่านศุลกากรประจวบคีรีขันธ์ Prachuapkhirikhan Customs House

ด่านศุลกากรประจวบคีรีขันธ์ ร่วมกับประมงจังหวัดประจวบคีรีขันธ์ลงพื้นที่
ท่าเรือคลองวาฬ ตรวจสอบเรือประมง พร้อมรับฟังเสียงสะท้อนวิกฤตการณ์ราคาน้ำมัน



วันที่ 2 เมษายน 2569 เวลา 10.00 น. นายฐิติพงศ์ คำพุย นายด่านศุลกากร
ประจวบคีรีขันธ์ และ ว่าที่ร้อยตรี สมนึก พรหมศรี ประมงจังหวัดประจวบคีรีขันธ์ พร้อมด้วย
เจ้าหน้าที่จากด่านศุลกากรประจวบคีรีขันธ์ ได้บูรณาการลงพื้นที่ปฏิบัติงานร่วมกัน ณ ท่าเรือคลองวาฬ
อำเภอเมือง จังหวัดประจวบคีรีขันธ์ เพื่อตรวจสอบความเรียบร้อยของเรือประมงตามระเบียบกฎหมาย
และรับฟังปัญหาความเดือดร้อนของชาวประมง โดยเฉพาะประเด็นผลกระทบจาก "ราคาน้ำมัน"
ที่พุ่งสูงขึ้นอย่างต่อเนื่อง ทำให้ค่าใช้จ่ายในส่วนของน้ำมันเชื้อเพลิงพุ่งสูงขึ้น ทำให้การออกเรือ
แต่ละครั้งประสบภาวะขาดทุน

