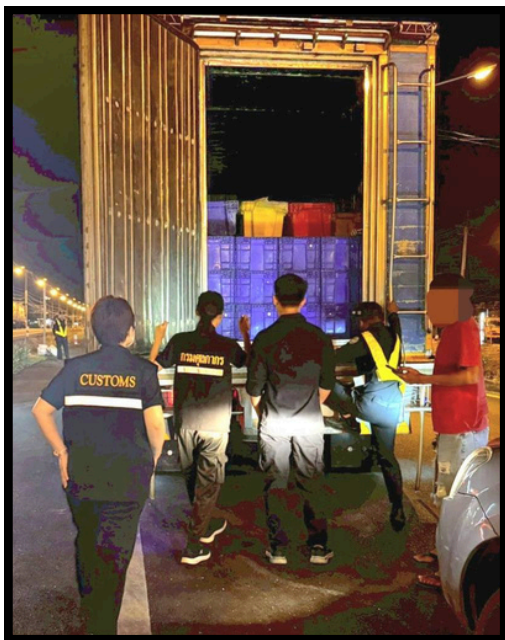




ด่านศุลกากรประจวบคีรีขันธ์ Prachuapkhirikhan Customs House

ด่านศุลกากรประจวบคีรีขันธ์บูรณาการร่วมหน่วยงานความมั่นคง
สกัดกั้นการลักลอบขนส่งสินค้าผิดกฎหมาย



วันที่ 17 มีนาคม 2569 นายฐิติพงศ์ คำพุย นายด่านศุลกากรประจวบคีรีขันธ์ และนางสุปราณี ปานใยสมบูรณ์ ผู้อำนวยการส่วนควบคุมทางศุลกากร พร้อมด้วยเจ้าหน้าที่ด่านฯ ร่วมกับหน่วยงานด้านความมั่นคงในพื้นที่ อาทิ เจ้าหน้าที่ตำรวจ เจ้าหน้าที่ด่านกักกันสัตว์ และเจ้าหน้าที่ด่านตรวจพืช ดำเนินการร่วมกันตั้งจุดตรวจบนถนนเพชรเกษม บริเวณตำบลห้วยยาง ซึ่งเป็นเส้นทางขนส่งสายหลักในพื้นที่ เพื่อป้องกันและปราบปรามการลักลอบขนส่งสินค้าผิดกฎหมาย อาทิ บุหรี่ บุหรี่ไฟฟ้า สุรา และสินค้าหนีภาษีอื่น อย่างเข้มงวด สร้างความเป็นธรรมให้กับผู้ประกอบการที่ปฏิบัติตามกฎหมายตลอดจนเสริมสร้างความเชื่อมั่นให้กับประชาชนในพื้นที่ต่อไป